

Série SX502

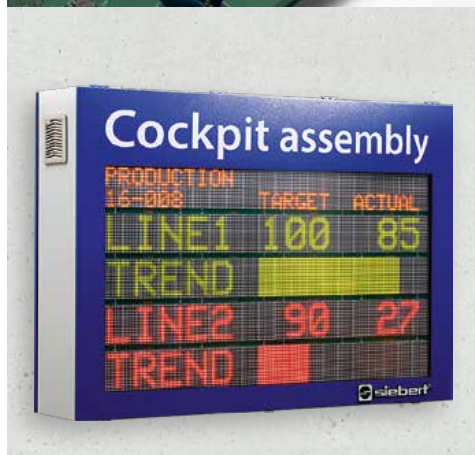
Afficheurs géants alphanumériques



L'affichage d'informations à grande distance, le management visuel de production et le guide-opérateur en texte clair – telles sont les applications caractéristiques des afficheurs géants de la série SX502.

Une vaste gamme d'afficheurs est proposée avec une hauteur de caractères de 33 à 120 mm, comprenant des versions compactes à deux lignes, jusqu'aux afficheurs géants.

La perfection technique et les détails novateurs sont les caractéristiques de la série SX502.



Appareils mono-face ou bi-faces

Les afficheurs géants sont disponibles avec affichage mono-face et bi-faces. Les versions bi-faces sont équipées d'un affichage à LED sur la face avant et la face arrière et affichent les mêmes informations sur les deux faces.

Paramétrage par menu

Après ouverture du boîtier, l'affichage menu est visible dans l'appareil. Par le menu, sont définis les modes opératoires, les paramètres et les fonctions même sans avoir une vue de la face principale de celui-ci – un détail pratique, en particulier si les appareils sont volumineux ou si ils sont situés à des emplacements très exposés.

Entrées de fonctions

Les appareils disposent d'entrées de fonctions compatibles API. Indépendamment des signaux émis par l'interface de données, ils permettent d'activer les fonctions telles que le clignotement, l'affichage invisible et la réduction de luminosité des LED (commutation jour/nuit).

Interfaces de données pour la communication industrielle

Les afficheurs géants sont disponibles avec les interfaces de données pour la communication industrielle : Bus de terrain, topologies de réseau, commande série, etc.



Fontes de caractères et hauteurs de caractères

Des fontes de caractères contenant différents attributs sont installées dans les appareils. Les caractères peuvent être constitué de 7, 14 ou 16 pixels, en hauteur. Selon l'appareil, le pas du pixel de la matrice à LED est de 4,7 ou 7,6 mm. Il en résulte les hauteurs de caractères suivantes :

Pas du pixel	Acala 7	Acala 14	Acala 16
4,7 mm (SX502-xxx/03/xx-xxx/xx-xx)	33 mm	66 mm	75 mm
7,6 mm (SX502-xxx/05/xx-xxx/xx-xx)	50 mm	100 mm	120 mm

Mémoire de textes

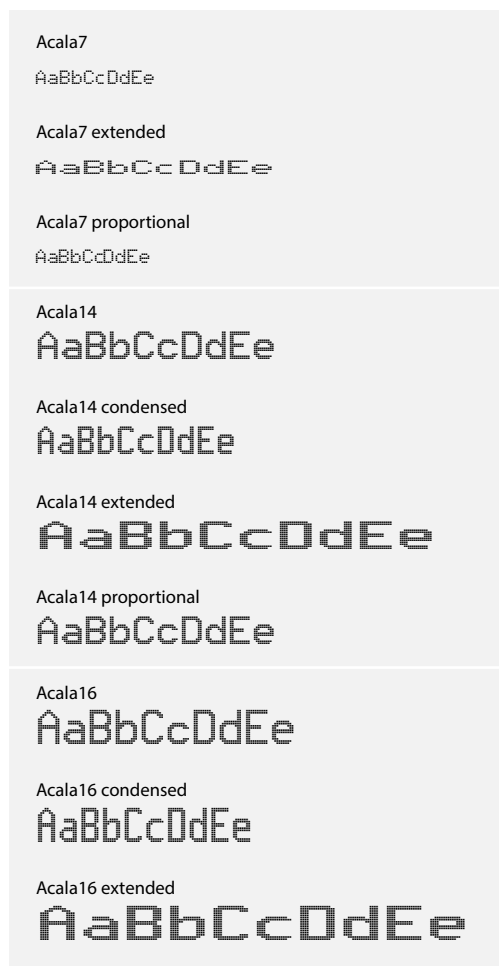
La mémoire de textes interne permet de stocker des textes statiques, munis d'une adresse. En cas de réception d'une adresse, le texte correspondant s'affiche. Ce mode opératoire est conseillé lorsque des textes répétitifs doivent être affichés régulièrement. Les informations variables telles que les valeurs de mesure, les quantités ou l'heure et la date peuvent être insérées dans les textes. Un texte statique peut également servir de texte de départ lors de la mise en marche, par ex. « Installation sans dérangement ».

Commande sélective de lignes

Ce mode opératoire permet d'affecter des textes indépendants les uns des autres (issus par exemple de différentes sources de données) à des lignes individuelles. Chaque ligne est considérée comme un affichage autonome et commandée de manière sélective. Ce mode opératoire est conseillé lorsque l'afficheur géant tient lieu d'organe de commande central et affiche des informations concernant différents procédés, ayant été générées dans différents domaines du process.

Montage et mise en service aisés

Le cadre frontal est verrouillé par des fermetures quart de tour et bascule vers le bas lorsqu'il est ouvert. Désormais, les connexions, modules et éléments de commandes sont directement accessibles, sans devoir démonter d'éléments du boîtier. En revanche pour les appareils de tailles conséquentes, après le déverrouillage du cadre frontal, celui-ci bascule vers le haut, assisté par des vérins à gaz.



Appareils standard



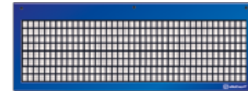
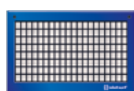
Hauteur de caractères		2 x 20 caractères ¹	2 x 40 caractères ¹
33/66/75 mm	Afficheur mono-face	SX502-220/03/0x-100/0A-xx	SX502-240/03/0x-100/0A-xx
	Afficheur bi-faces	SX502-220/03/0x-200/3A-xx	SX502-240/03/0x-200/3A-xx ³
	Dimensions A x B x C	700 x 210 x 130 (240) ² mm	1270 x 300 x 130 (240) ² mm
50/100/120 mm	Afficheur mono-face	SX502-220/05/0x-100/0A-xx	SX502-240/05/0x-100/0A-xx
	Afficheur bi-faces	SX502-220/05/0x-200/3A-xx	SX502-240/05/0x-200/3A-xx
	Dimensions A x B x C	1040 x 250 x 130 (210) ² mm	1960 x 250 x 130 (210) ² mm



Hauteur de caractères		4 x 20 caractères ¹	4 x 40 caractères ¹
33/66/75 mm	Afficheur mono-face	SX502-420/03/0x-100/0A-xx	SX502-440/03/0x-100/0A-xx ³
	Afficheur bi-faces	SX502-420/03/0x-200/3A-xx ³	SX502-440/03/0x-200/3A-xx ⁴
	Dimensions A x B x C	700 x 300 x 130 (240) ² mm	1270 x 300 x 130 (240) ² mm
50/100/120 mm	Afficheur mono-face	SX502-420/05/0x-100/0A-xx	SX502-440/05/0x-100/0A-xx
	Afficheur bi-faces	SX502-420/05/0x-200/3A-xx ³	SX502-440/05/0x-200/3A-xx ³
	Dimensions A x B x C	1040 x 390 x 130 (210) ² mm	1960 x 390 x 130 (210) ² mm



Hauteur de caractères		6 x 20 caractères ¹	6 x 40 caractères ¹
33/66/75 mm	Afficheur mono-face	SX502-620/03/0x-100/0A-xx ³	SX502-640/03/0x-100/0A-xx ³
	Afficheur bi-faces	SX502-620/03/0x-200/3A-xx ⁴	SX502-640/03/0x-200/3A-xx ⁴
	Dimensions A x B x C	700 x 380 x 130 (240) ² mm	1270 x 380 x 130 (240) ² mm
50/100/120 mm	Afficheur mono-face	SX502-620/05/0x-100/0A-xx	SX502-640/05/0x-100/5A-xx ³
	Afficheur bi-faces	SX502-620/05/0x-200/3A-xx ³	SX502-640/05/0x-200/3A-xx ³
	Dimensions A x B x C	1040 x 530 x 130 (210) ² mm	2020 x 710 x 170 (270) ² mm



Hauteur de caractères		8 x 20 caractères ¹	8 x 40 caractères ¹
33/66/75 mm	Afficheur mono-face	SX502-820/03/0x-100/0A-xx ³	SX502-840/03/0x-100/0A-xx ³
	Afficheur bi-faces	SX502-820/03/0x-200/3A-xx ⁴	SX502-840/03/0x-200/3A-xx ⁴
	Dimensions A x B x C	720 x 490 x 130 (240) ² mm	1290 x 490 x 130 (240) ² mm
50/100/120 mm	Afficheur mono-face	SX502-820/05/0x-100/0A-xx ³	SX502-840/05/0x-100/5A-xx ³
	Afficheur bi-faces	SX502-820/05/0x-200/3A-xx ³	SX502-840/05/0x-200/3A-xx ³
	Dimensions A x B x C	1060 x 680 x 130 (210) ² mm	2020 x 850 x 170 (300) ² mm

¹ Avec fonte de caractères Acala 7

² Afficheur bi-faces

³ Ventilation incorporée combinée à des LED changeant de couleur

⁴ Ventilation incorporée

Interfaces de données

Ethernet/IP	SX502-xxx/xx/xx-xxx/xx-YE
Ethernet TCP/IP	SX502-xxx/xx/xx-xxx/xx-E0
Profinet	SX502-xxx/xx/xx-xxx/xx-YP
Profibus	SX502-xxx/xx/xx-xxx/xx-K0
Modbus TCP/IP	SX502-xxx/xx/xx-xxx/xx-YT
RS485/RS232	SX502-xxx/xx/xx-xxx/xx-S0
BCD/binaire	SX502-xxx/xx/xx-xxx/xx-P0

Couleur LED

Blanche	SX502-xxx/xx/xW-xxx/xx-xx
Rouge	SX502-xxx/xx/xR-xxx/xx-xx
Rouge/verte/orange ¹	SX502-xxx/xx/xM-xxx/xx-xx
Rouge/jaune/verte ²	SX502-xxx/xx/xN-xxx/xx-xx
Verte ³	SX502-xxx/xx/xG-xxx/xx-xx
Jaune ³	SX502-xxx/xx/xY-xxx/xx-xx

¹ Commutable, uniquement avec LED pour utilisations intérieures

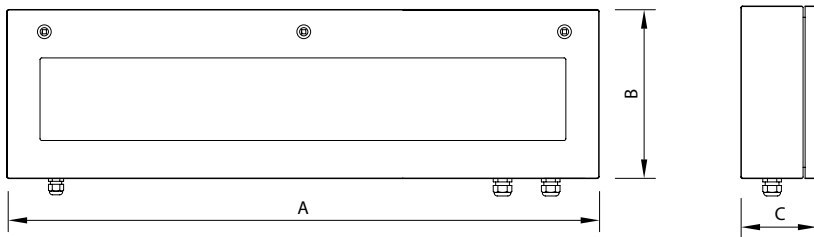
² Commutable, à luminosité renforcée, uniquement avec LED pour utilisations intérieures

³ Uniquement avec LED pour utilisations extérieures

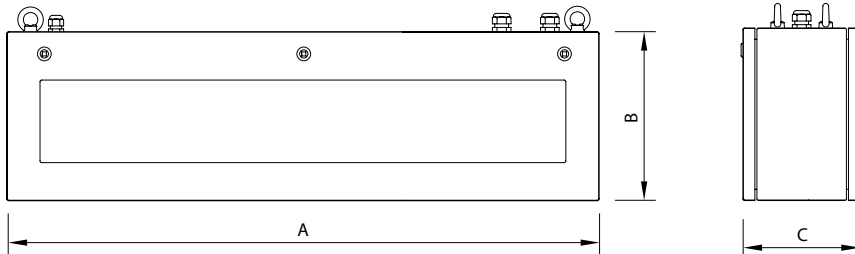
Options

LED pour application extérieure	SX502-xxx/xx/2x-xxx/xx-xx
Boîtier, revêtement deux couches	SX502-xxx/xx/xx-x1x/xx-xx
Boîtier en tôle d'acier, V2A (acier inoxydable), verni	SX502-xxx/xx/xx-x2x/xx-xx
Boîtier en tôle d'acier, V2A (acier inoxydable), brossé	SX502-xxx/xx/xx-x3x/xx-xx
Boîtier en tôle d'acier, V4A (acier inoxydable), brossé	SX502-xxx/xx/xx-x5x/xx-xx
Indice de protection IP65	SX502-xxx/xx/xx-xx1/xx-xx
Type de protection IP54 avec climatisation	SX502-xxx/xx/xx-xx2/xx-xx
Type de protection IP54 avec climatisation et chauffage	SX502-xxx/xx/xx-xx4/xx-xx
Toit de protection contre les intempéries	SX502-xxx/xx/xx-xxx/xx-xx-1011

Afficheur mono-face



Afficheur bi-faces



Caractéristiques techniques

Tension d'alimentation	230 V AC $\pm 15\%$, 50 Hz, en option 24 V DC $\pm 15\%$ ou 115 V AC $\pm 15\%$, 60 Hz,
Boîtier	Tôle d'acier, en option acier inoxydable, Laqué RAL 5002 bleu outremer/RAL 7035 gris clair
Indice de protection	IP54, en option IP65

Caractéristiques techniques détaillées voir les manuels d'utilisation.

www.siebert-group.com

ALLEMAGNE

Siebert Industrieelektronik GmbH
Siebertstrasse
D-66571 Eppelborn
Tél. +49 6806 980-0
Fax +49 6806 980-999
info.de@siebert-group.com

FRANCE

Siebert France Sarl
4 rue de l'Abbé Louis Verdet
F-57200 Sarreguemines
Tél. +33 3 87 98 63 68
Fax +33 3 87 98 63 94
info.fr@siebert-group.com

ITALIE

Siebert Italia Srl
Via Galileo Galilei 2/A
I-39100 Bolzano (BZ)
Tél. +39 0471 053 753
Fax +39 0471 053 754
info.it@siebert-group.com

PAYS-BAS

Siebert Nederland B.V.
Jadedreef 26
NL-7828 BH Emmen
Tél. +31 591 633 444
Fax +31 591 633 125
info.nl@siebert-group.com

AUTRICHE

Siebert Österreich GmbH
Simmeringer Hauptstrasse 24
A-1110 Wien
Tél. +43 1 740 401 53
info.at@siebert-group.com

SUISSE

Siebert AG
Bützbergstrasse 2
CH-4912 Aarwangen
Tél. +41 62 922 18 70
Fax +41 62 922 33 37
info.ch@siebert-group.com

INTERNATIONAL

Afrique du Sud, Argentine, Australie, Chine, Colombie, Corée, Danemark, Espagne, Estonie, Finlande, Grande-Bretagne, Hong Kong, Inde, Islande, Israël, Malaisie, Mexique, Norvège, Pologne, République tchèque, Singapour, Slovénie, Turquie

Siebert®, LRD®, XC-Board® et le logo Siebert sont des marques déposées de la société Siebert Industrieelektronik GmbH. D'autres noms de produits ou de sociétés mentionnés dans cette documentation peuvent être des marques ou des noms commerciaux de leurs titulaires. Toutes les informations contenues dans cette documentation sont données sous réserve et ne contiennent pas de garantie de propriétés. Les illustrations sont fournies sans engagement. Les produits illustrés peuvent contenir des équipements spéciaux. Sous réserve des possibilités de livraison et de modifications techniques sans avis préalable. Tous les droits relatifs à cette documentation sont réservés. Seules nos Conditions générales de vente et de livraison en vigueur sont applicables (voir www.siebert-group.com). Envoi sur demande. 05-10.00.FR.0104